

噴射式口腔咽喉薬

# のどの荒れと痛みに **フィニッシュM**

フィニッシュMは、ノドやお口の中に、やさしいマスカットの風味がフワッとひろがるノド用治療薬です。フィニッシュMをノドの患部にピュッピュッと噴射しますと、効きめの成分が患部に直接当たり、ノドを正常な状態に治してくれます。

- かぜの場合には、ノドの粘膜に付着した細菌を直接退治して、ノドのハレと痛みをとります。
- 声を出しすぎてノドに負担をかけたり、汚染空気の刺激などによりノドを痛めた場合には、荒れてしまったノドが気持ちよく治ってまいります。

## ⚠ 使用上の注意

### ❌ してはいけないこと

(守らないと現在の症状が悪化したり、副作用が起こりやすくなります)

#### 1. 次の人は使用しないでください

本剤又は本剤の成分によりアレルギー症状を起こしたことがある人。

#### 2. 長期連用しないでください



### 相談すること

#### 1. 次の人は使用前に医師、薬剤師又は登録販売者に相談してください

- (1) 妊婦又は妊娠していると思われる人。
- (2) 授乳中の人。
- (3) 薬などによりアレルギー症状を起こしたことがある人。
- (4) 次の症状のある人。 口中のひどいただれ
- (5) 次の診断を受けた人。 甲状腺機能障害

#### 2. 使用后、次の症状があらわれた場合は副作用の可能性があるので、直ちに使用を中止し、この添付文書を持って医師、薬剤師又は登録販売者に相談してください

関係部位	症 状
皮 膚	発疹・発赤、かゆみ
口	あれ、しみる、灼熱感、刺激感
消化器	吐き気
その他	不快感

まれに下記の重篤な症状が起こることがあります。その場合は直ちに医師の診療を受けてください。

症状の名称	症 状
ショック(アナフィラキシー)	使用后すぐに、皮膚のかゆみ、じんましん、声のかすれ、くしゃみ、のどのかゆみ、息苦しさ、動悸、意識の混濁等があらわれる。

#### 3. 5～6日間使用しても症状がよくなる場合は使用を中止し、この添付文書を持って医師、薬剤師又は登録販売者に相談してください

## 効能・効果

のどの炎症によるのどのあれ・のどのいたみ・のどのはれ・のどの不快感・声がれ

## 成分・分量 (1mL中)

ポビドンヨード 4.5mg

[添加物] ヨウ化K、グリセリン、エタノール、香料、L-メントール、フェニルエチルアルコール、プロピレングリコール

### <成分・分量に関連する注意>

本剤の使用により、銀を含有する歯科材料(義歯等)が変色することがあります。



## 用法・用量

1 日数回適量をのどの粘膜面に噴射塗布してください。

### <用法・用量に関連する注意>

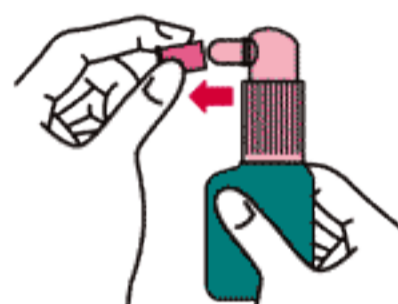
- (1)用法・用量を守ってください。
- (2)息を吸いながら使用すると、液が気管支や肺に入ることがありますので、ノズルをのどの患部にむけて、ア〜ツと声を出しながら、プツプツと2〜3回直射してください。
- (3)目に入らないように注意してください。万一、目に入った場合には、すぐに水又はぬるま湯で洗い、直ちに眼科医の診療を受けてください。
- (4)小児に使用させる場合には、保護者の指導監督のもとに使用させてください。
- (5)塗布にのみ使用してください。



### <容器の正しい使い方>

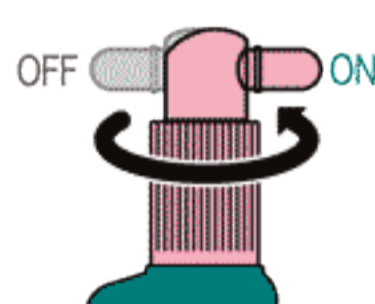
■この容器はポンプストッパーがついており、ノズルを反対方向にまわさないと、液が出ないようにになっています。

1



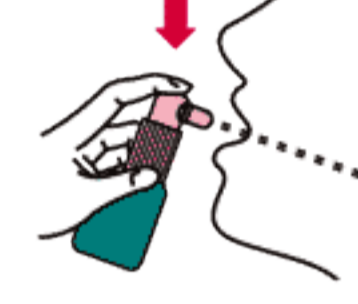
まず、このままの状態  
で、必ずキャップ  
をはずしてください。

2



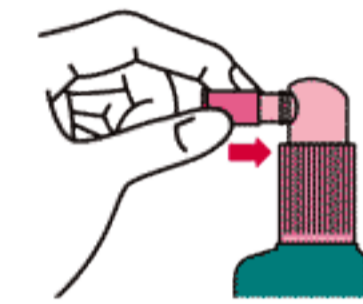
ノズルを反対方向に  
まわすと、ポンプが  
作動状態になります。

3



頭部を押しながら、  
液を患部に2〜3回  
直射してください。

4



使用後は、ノズルをもとの  
位置にもどしてから  
キャップをはめてください。

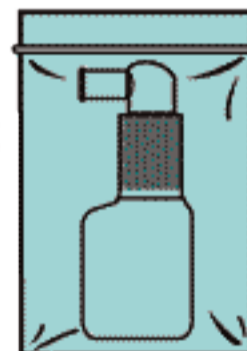
※最初にお使いになるときは、液が出るまで4〜5回押ししてください。  
※ノズルがもとの位置にもどっていなかったり、キャップがしっかりはまっていなくて、  
キャップがはずれたり、液もれするおそれがありますので注意してください。

## 保管及び取扱い上の注意

- (1)高温をさげ、直射日光の当たらない涼しい所に密栓して保管してください。
- (2)小児の手の届かない所に保管してください。
- (3)他の容器に入れ替えないでください。(誤用の原因になったり品質が変わります。)
- (4)本剤が衣類や寝具などに付着し、汚れた場合にはなるべく早く水か洗剤で洗い落としてください。
- (5)プラスチック類、塗装面等に付着すると変質することがありますので、付着しないように注意してください。
- (6)火気に近づけないでください。
- (7)液が出なくなったり、不衛生になりますので、キャップをしっかりとめ、ゴミが付着しないようにしてください。
- (8)キャップをしたまま噴射すると、キャップを飲みこむおそれがありますので、必ずキャップをとってから噴射してください。
- (9)使用期限(外箱及び容器に記載)をすぎた製品は使用しないでください。



フィニッシュユー・ワムを  
携帯する時は、  
添付のグリーン  
の袋に入れて  
ください。



本製品に関するお問い合わせは、お買い求めのお店又は  
興和株式会社 医薬事業部 お客様相談センターへお願いします。  
〒103-8433 東京都中央区日本橋本町三丁目4-14  
TEL 03-3279-7755 FAX 03-3279-7566  
電話受付時間：月〜金(祝日を除く)9:00〜17:00



**Kowa** 製造販売元 **興和株式会社**  
東京都中央区日本橋本町三丁目4-14